

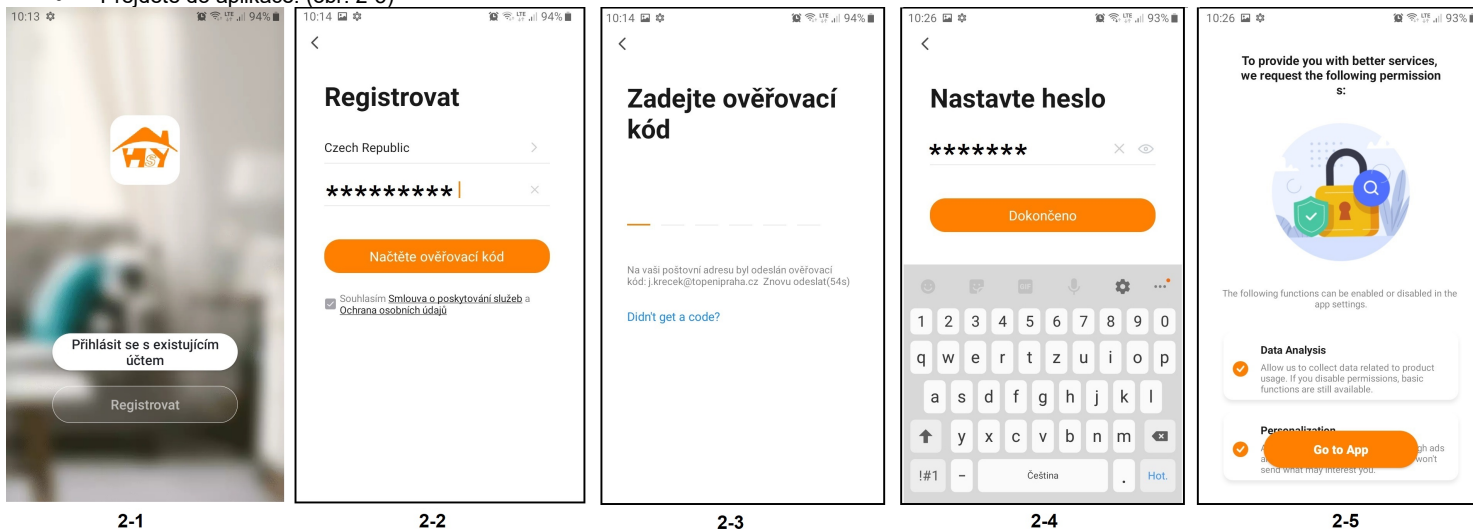
Připojte telefon k místní síti WIFI.

Krok 1 Stáhněte si aplikaci „Smart RM“ nebo „Smart life“,



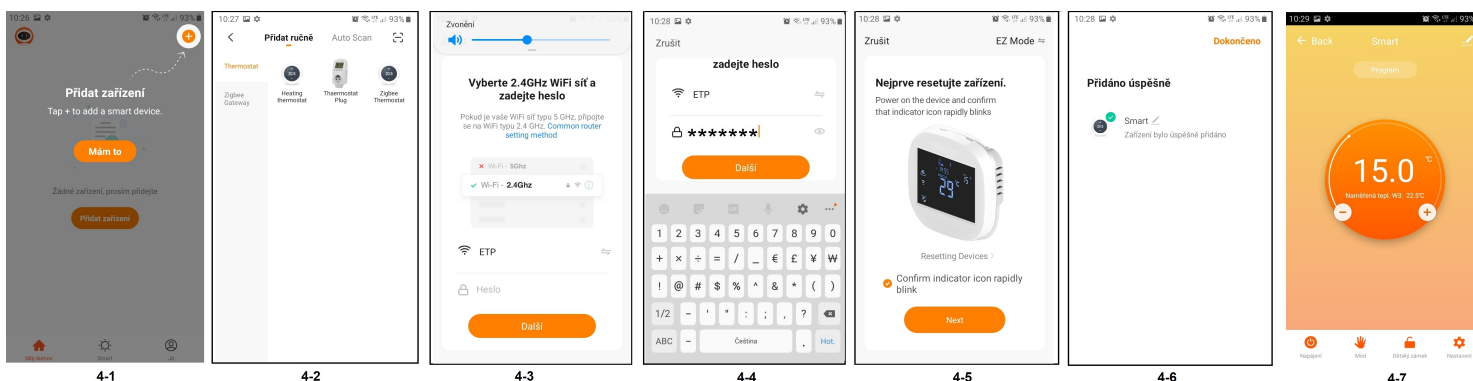
Krok 2 Vytvořte svůj účet v APP

- Po instalaci aplikace klikněte na Registrovat. (obr. 2-1)
- Zvolte zemi a k registraci použijte e-mail. (obr. 2-2)
- E-mailem obdržíte šestimístný ověřovací kód, který zadáte do aplikace. (obr. 2-3) Pokračujte.
- Nastavte heslo. Heslo musí obsahovat 6–20 písmen a číslic. (obr. 2-4) Pokračujte.
- Přejděte do aplikace. (obr. 2-5)



Krok 4a Přidat termostat do APP (režim distribuce EZ)

1. Přejděte na svém telefonu do nastavení Wifi a ujistěte se, že jste připojeni přes 2,4GHz pro připojení je nutné mít v mobilním zařízení a v routeru síť Wifi 2,4GHz. 5G připojení nefunguje s termostatem.
 2. Přidejte zařízení přes „Přidat zařízení“ nebo „+“ v pravém horním rohu aplikace (obr 4-1) a typ „Heating Thermostat“ (Obr. 4-2)
 3. Na termostatu stiskněte a podržte současně „⋮“ a „⌚“ (reg 006) , ⋮ a ✓ (reg 005) dokud nebudou obě ikony (📶 & 📶) blikat, což signalizuje možnost párování mobilního zařízení s termostatem. To může trvat 5–20 sekund.
 4. Na termostatu rychle blikají ikony 📶 přidání zařízení potvrďte ve vaší aplikaci. Zadejte heslo do Vaší WIFI sítě, obr. 4-4, a potvrďte. Zařízení se připojí automaticky (Obr. 4-5) Dokončení může obvykle trvat 5 ~ 90 sekund.
- Pokud se zobrazí chybová zpráva, ujistěte se, že jste zadali správné heslo k Wi-Fi (obvykle se rozlišují malá a velká písmena) a že nejste připojeni k 5G Wi-Fi. Když je zařízení přidáno (obr.4-6), lze upravit název zařízení a pokračovat v dalším nastavení (obr.4-7),.



Krok 5 (Alternativní metoda) (párování v režimu AP) To provedte pouze v případě, že se nepodařilo spárovat přístroj v kroku 4a

1. V telefonu přidejte zařízení stisknutím tlačítka „Přidat zařízení“ nebo „+“ v pravém horním rohu aplikace (obr 4a-1) a vyberte typ zařízení „Termostat“ a klikněte na Režim AP v pravém horním rohu. (Obr. 5-1)
 2. Na termostatu stiskněte napájení a poté stiskněte a podržte „“ a „“, dokud neblíká . Toto může trvat 5-20 sekund. Pokud také blíká uvolněte tlačítka a stiskněte a podržte „“ a „“ znovu, dokud neblíká jen .
 3. V aplikaci klikněte na „potvrdit blikání kontrolky (confirm light is blinking)“ a poté zadejte heslo bezdrátového routeru (obr. 4a-4)
 4. Stiskněte „Připojit nyní (Connect now)“ a vyberte signál Wifi (Smartlife-XXXX) z vašeho termostatu (Obr. 5-3 a 5-4) může se objevit hlášení, že internet nemusí být k dispozici a požádá vás o změnu sítě, ale ignorujte to.
 5. Vraťte se do své aplikace a klikněte na „Připojit“, poté se aplikace připojí automaticky (Obr. 4a-5)
- Obvykle to může trvat až 5 ~ 90 sekund a poté se zobrazí potvrzení (obr. 4a-6) a poté můžete změnit název termostatu (místnosti) a pokračovat v dalším nastavení. (obr. 4a-7)

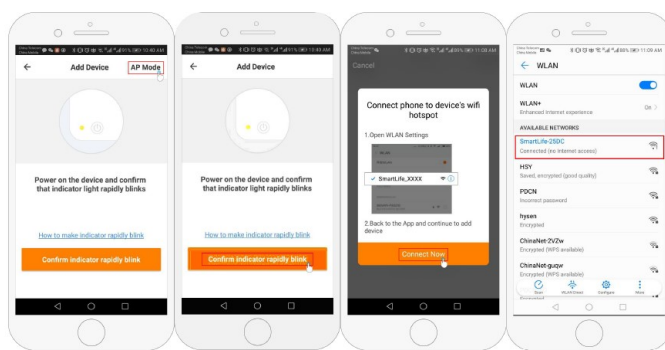


Fig 5-1

Fig 5-2

Fig 5-3

Fig 5-4

Krok 3 Vytvořte informace o „skupině (Rodina)“ (obr. 3-1)

1. Vyplňte název skupiny (obr. 3-2).
2. Vyberte nebo přidejte pokoj (obr. 3-2).
3. Nastavte oprávnění k umístění (obr. 3-3) a poté nastavte umístění termostatu (obr. 3-4)

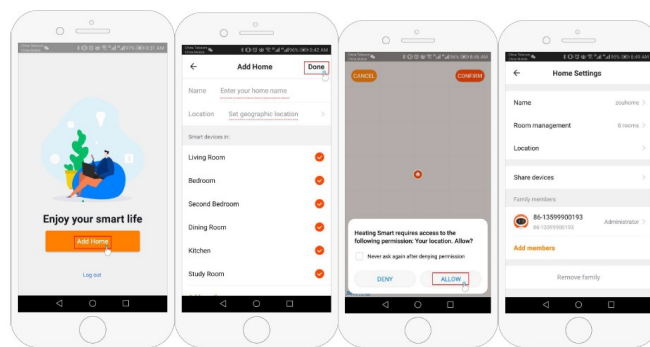


Fig 3-1

Fig 3-2

Fig 3-3

Fig 3-4

Nastavení

Změna typu senzoru a teplotního limitu

Pro nastavení stiskněte ikonu . Klikněte na možnost „Teplotní senzor“ a zadejte heslo (obvykle 123456). Poté získáte 3 možnosti:

- (1) „Int. Senzor (prostor)“ pouze interní senzor snímá teplotu v místnosti (nepoužívejte toto nastavení pro podlahové topení. Pro podlahové topení musí být vždy použit podlahový tep. senzor, nebo podlahový a prostorový tep. senz.
- (2) „Ext. Senzor (podlaha)“ pouze podlahový teplotní senzor (ideální pro koupelny nebo místnosti, kde je nainstalován termostat mimo vytápěnou místnost).
- (3) „Int. A Ext. senzory“ termostat použije oba senzory teploty (nejběžnější možnost).

Jakmile vyberete typ senzoru, zkontrolujte, zda „Nastavení max. tepl. (VysokáTepl.Ochrana)“ je nastavena na vhodnou teplotu pro vaši podlahu (doporučujeme pro plovoucí podlahy max.27°C, pro dlažbu 35°C)

* U podlahového elektrického topení musí být vždy použit podlahový teplotní senzor k ochraně podlahy!!!

Nastavení Programu

Pro nastavení stiskněte ikonu . „Typ programu“ vám umožňuje zvolit počet dní, na které se program vztahuje, mezi 5+2 (všední den + víkend) 6+1 (pondělí - sobota + ne) nebo 7 dní (celý týden).

„Programové nastavení“ vám umožňuje zvolit čas a teplotu vašeho denního rozvrhu s různými nastavením. K dispozici budete mít 6 period nastavení časů a teplot. Viz příklad níže.

1	2	3	4	5	6
Vstávání	Odchod	Návrat domů	Odchod	Návrat domů	Spánek
6: 00 20°C	8: 00 15°C	11: 30 15°C	13: 30 15°C	17: 00 15°C	22: 00 15°C

Pokud nepotřebujete, aby teplota stoupala a klesala uprostřed dne, můžete nastavit stejnou teplotu na částech 2, 3 a 4, takže se nezvýší znovu až do doby v části 5.

Mód

Ruční: termostat trvale udržuje nastavenou teplotu

Program: Termostat pracuje dle nastaveného programu

Dovolená: Můžete naprogramovat, aby termostat udržoval nastavenou teplotu po dobu až 30 dnů, když jste pryč. Nastavení módu provedete přes ikonu „Mód dovolená“. Máte možnost nastavit počet dní mezi 1 ~ 30dnů a teplotu 5 ~ 35°C

Dětský zámek: Tato možnost umožňuje uzamknout termostat, takže nelze provádět žádné změny. Kliknutím na ikonu pro uzamknutí i pro odemknutí.

Vytvořit skupinu: Můžete spojit více termostatů do skupiny a ovládat je všechny zároveň. To lze provést kliknutím na v pravém horním rohu a následným kliknutím na možnost „Vytvořit skupinu“. Pokud máte propojeno více termostatů, umožní vám to zaškrtnout každý z nich, který chcete mít ve skupině a po potvrzení výběru budete moci skupinu pojmenovat.

Správa rodiny: Do své rodiny můžete přidat další lidi a umožnit jim ovládat zařízení, která máte připojena. Chcete-li to provést, vraťte se na domovskou stránku a klikněte na „Správu rodiny“ v levém horním rohu. Jakmile si vyberete rodinu, kterou chcete spravovat, bude mít možnost „Přidat člena (Add member)“, bude třeba zadat číslo mobilního telefonu nebo e-mailovou adresu pro registraci v aplikaci a poslat jim pozvánku. Můžete nastavit, zda jsou či nejsou správci, což jim umožňuje provádět změny v zařízení, tj. odebrat jej.